

CENTRO DI LAVORO VERTICALE AWEA MOD. AF-1000 CON 4 ASSE INTEGRATO USATO



Centro di Lavoro Verticale AWEA mod. AF-1000 con 4 asse integrato

Anno 2017

Cnc Fanuc OiMF

CARATTERISTICHE

Tavola: 1.200 x 550 mm

Corsa asse X: 1.020 mm

Corsa asse Y: 550 mm

Corsa asse Z: 635 mm

Rapidi: 36 m/min

MANDRINO

Cono mandrino: BT40

Potenza: kW 11

Velocità: 10.000 Rpm

MAGAZZINO UTENSILI

No. Utensili: 24 pos.

Lunghezza max utensile: mm 250

Peso max utensile: kg 7

Diametro ammesso in catenaria Ø 75 adiacente

Diametro ammesso in catenaria Ø 150 con pocket libero

Tutti i dati tecnici riportati sono indicativi e possono essere modificati senza preavviso e pertanto essi non devono essere ritenuti impegnativi

LAY OUT

Peso 7.000 Kg

Ingombro a terra (escluso convogliatore) 3.339 x 2.220 mm

ACCESSORI MACCHINA

Tavola 4 asse in continuo TJR mod. HR255R

Pompa alta pressione con unità separata

Convogliatore trucioli a coclea

Volantino Remotato

ALTRO

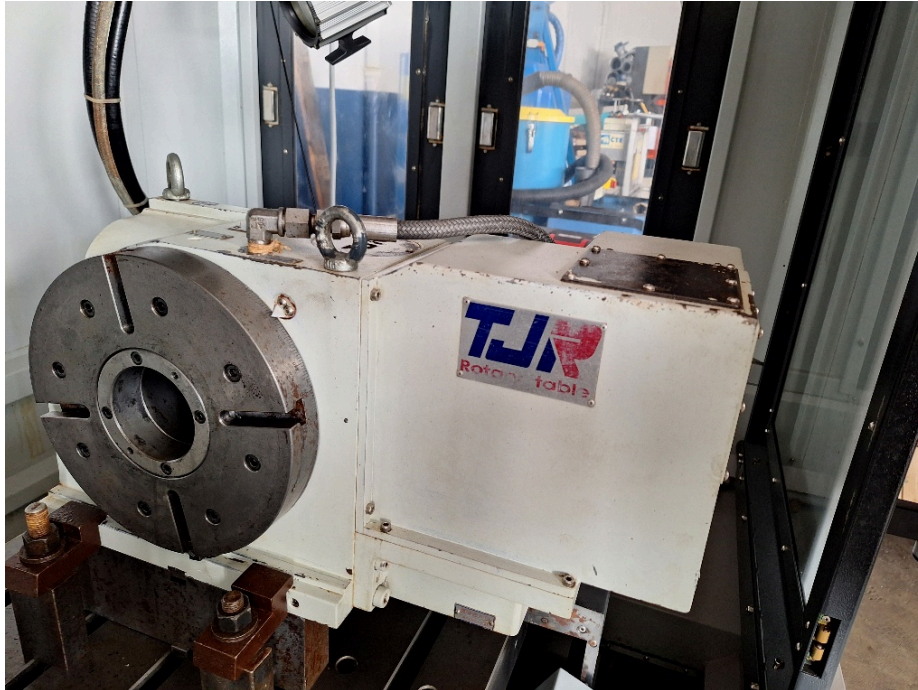
Macchina completa di manuali uso e manutenzione

Marchio CE

Tutti i dati tecnici riportati sono indicativi e possono essere modificati senza preavviso e pertanto essi non devono essere ritenuti impegnativi



Tutti i dati tecnici riportati sono indicativi e possono essere modificati senza preavviso e pertanto essi non devono essere ritenuti impegnativi



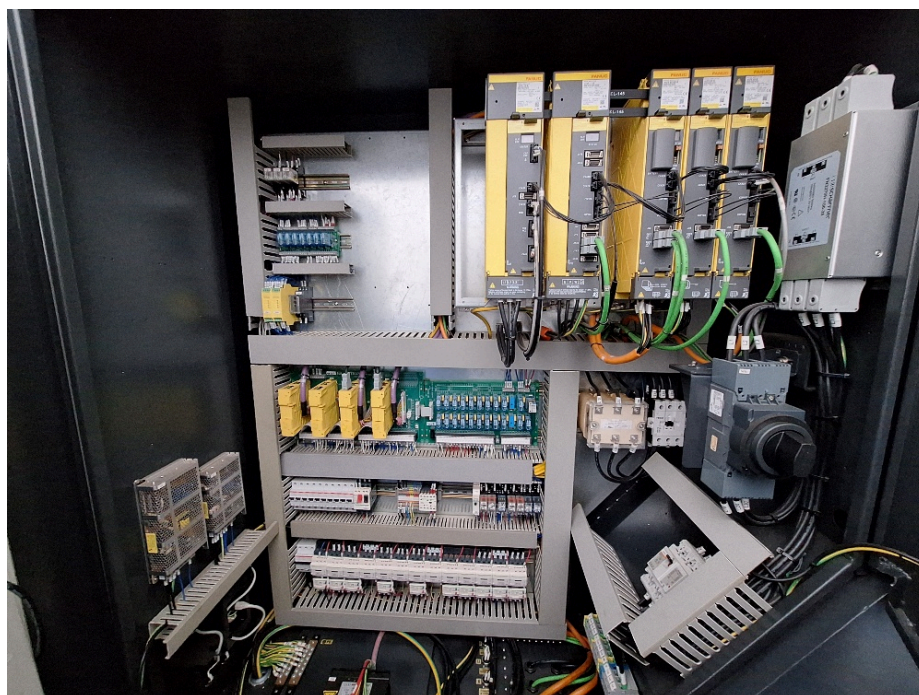
Tutti i dati tecnici riportati sono indicativi e possono essere modificati senza preavviso e pertanto essi non devono essere ritenuti impegnativi



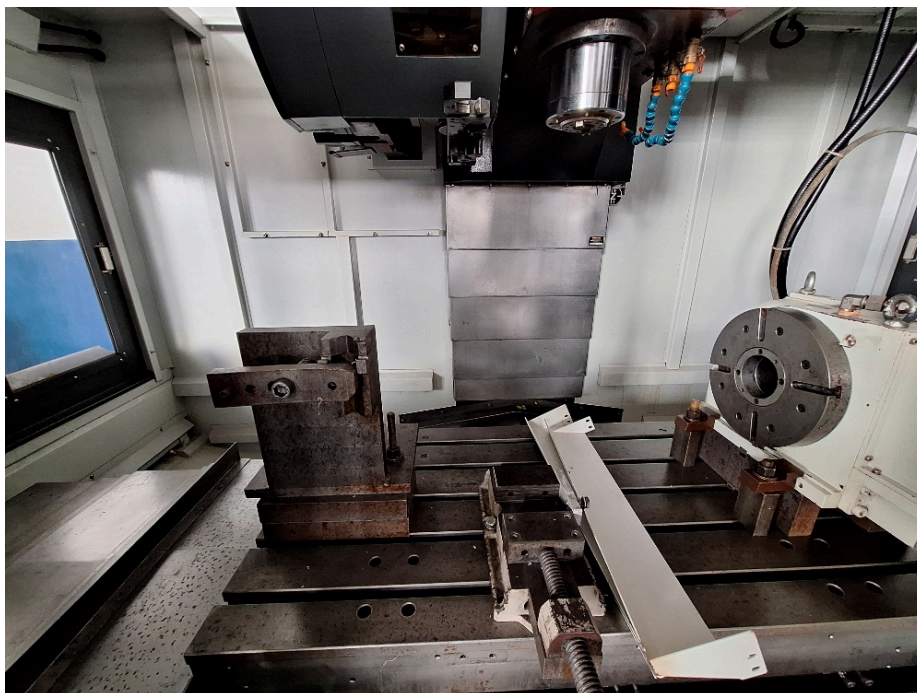
Tutti i dati tecnici riportati sono indicativi e possono essere modificati senza preavviso e pertanto essi non devono essere ritenuti impegnativi



Tutti i dati tecnici riportati sono indicativi e possono essere modificati senza preavviso e pertanto essi non devono essere ritenuti impegnativi



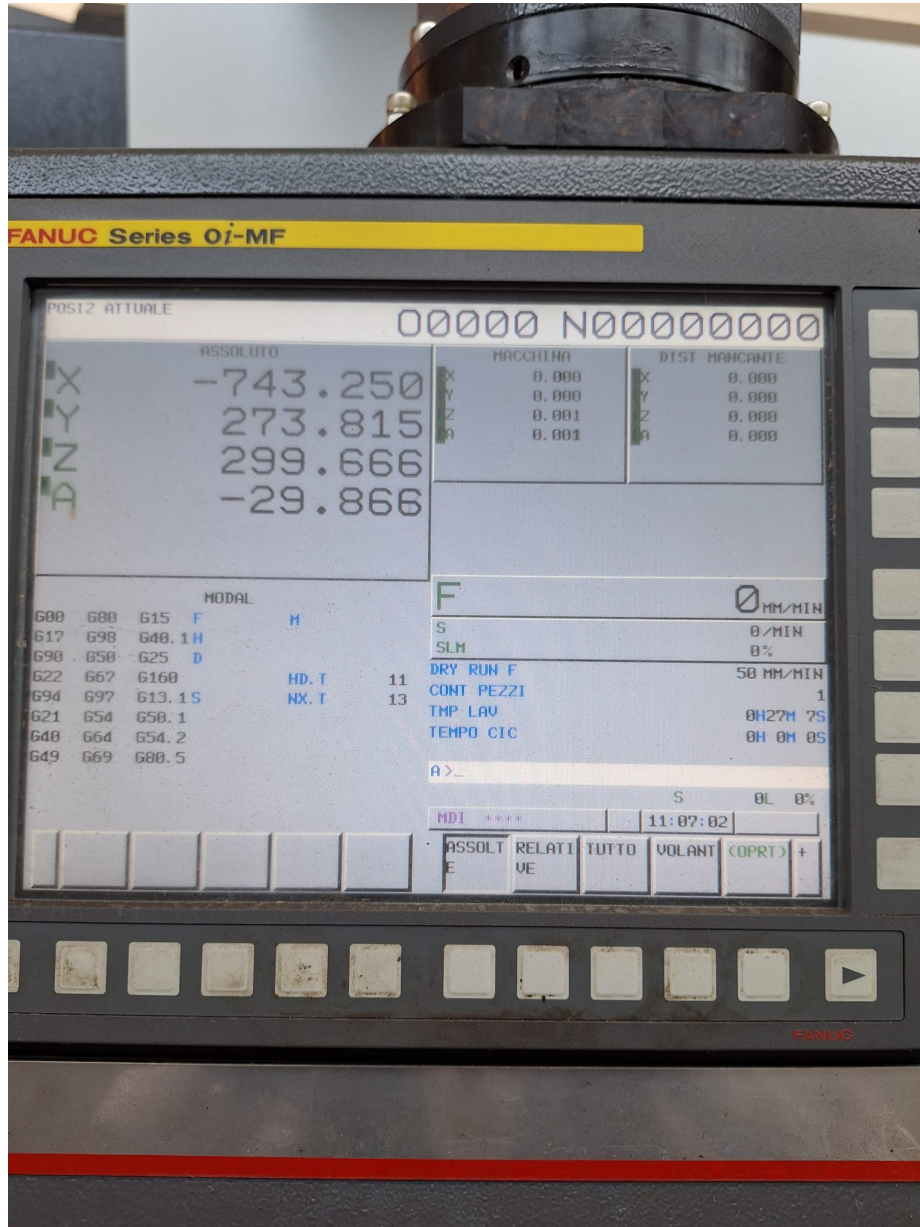
Tutti i dati tecnici riportati sono indicativi e possono essere modificati senza preavviso e pertanto essi non devono essere ritenuti impegnativi



Tutti i dati tecnici riportati sono indicativi e possono essere modificati senza preavviso e pertanto essi non devono essere ritenuti impegnativi



Tutti i dati tecnici riportati sono indicativi e possono essere modificati senza preavviso e pertanto essi non devono essere ritenuti impegnativi



Tutti i dati tecnici riportati sono indicativi e possono essere modificati senza preavviso e pertanto essi non devono essere ritenuti impegnativi

Tutti i dati tecnici riportati sono indicativi e possono essere modificati senza preavviso e pertanto essi non devono essere ritenuti impegnativi